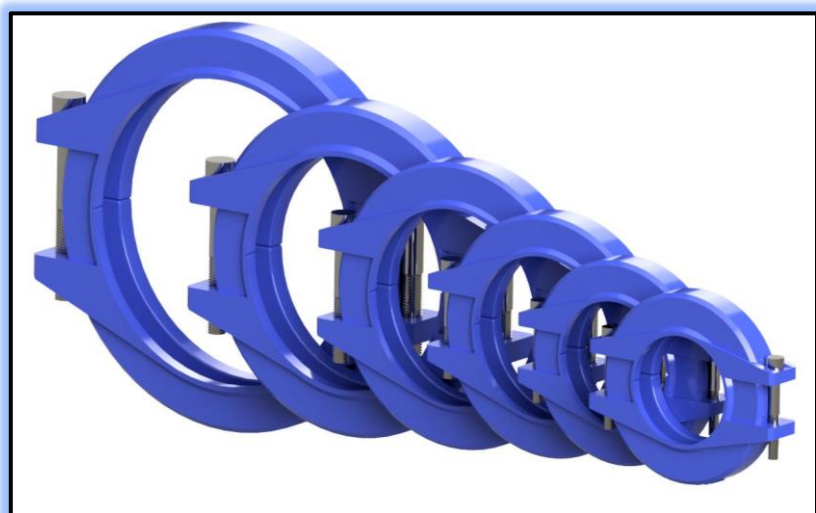


簡単施工で^{サッと}SAT快適

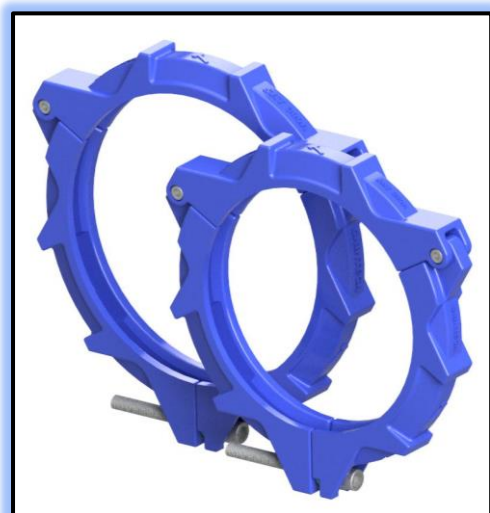
SAT JOINT

管端つば出し加工(フレア加工) / SGP 白・黒ガス管用

New Lineup!! 65A・250A・300A



65A・80A・100A・125A・150A・200A
2ボルト・トルク管理不要



250A & 300A
1ボルト・トルク管理不要

 シンテック株式会社

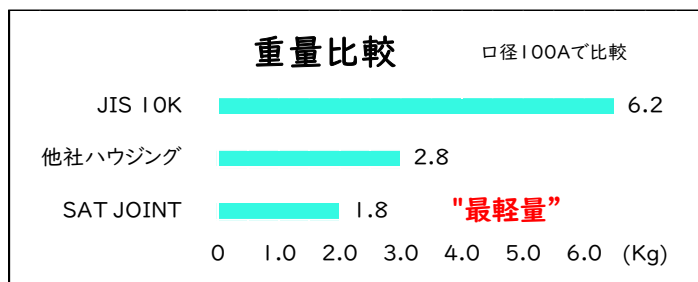
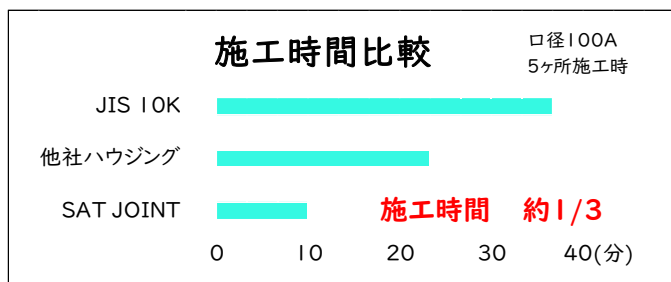
手間を減らして

簡単・確実に

SAT ジョイントは、作業環境の改善、工期短縮、生産性の向上などお客様の声をもとに開発されたハウジングタイプのジョイントです。

SAT Point.1 施工時間の大幅短縮

- ・ JIS10K フランジ ➡ 約 **1/3** の施工時間 ※100A で検証
- ・ JIS10K フランジ ➡ 約 **1/5** の施工時間 ※300A で検証
- ・ 他社ハウジング ➡ 約 **1/2** の施工時間 ※当社比較による



SAT Point.2 軽量化、独自のハウジング構造でスリム化を実現

- ・ JIS10K フランジ ➡ 約 **70%** の軽量化 ※100A で検証
- ・ 他社ハウジング ➡ 約 **30%** の軽量化 ※100A で検証

SAT Point.3 ボルトの本数が少ない、ナットもなし

- ・ JIS10K フランジ 200A : **12** 本 ➡ SAT-J200A : **2** 本
- ・ JIS10K フランジ 300A : **16** 本 ➡ SAT-J300A : **1** 本

部品数が少なく
管理が楽！

SAT Point.4 工具はインパクトレンチのみ

- ・ 継手本体にメネジが切っている為、インパクトレンチと5 size のヘキサゴンソケットのみで施工可能です。

不慣れでも
簡単施工！

SAT Point.5 ガスケットの装着が簡単

- ・ガスケットはフレア面にかかる構造となっているので装着が容易です。更に 250A と 300A は落下防止構造の爪付きガスケットです。

ゴムの硬くなる
冬場でも簡単！

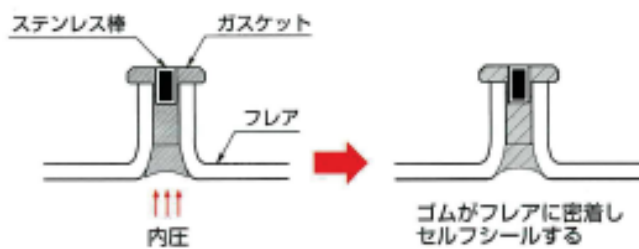
SAT Point.6 施工完了がひと目でわかる 【250A・300A】

- ・インパクトレンチで止まるまで締めたらカラーをチェック。施工管理部品の赤色が見え無くなれば完了です。



止水性

- ・ガスケットは耐塩素 EPDM、セルフシール機能です。
- ・縦管などの重量がかかる配管によるガスケットの座屈を防止するために外周部にステンレス棒を挿入しています。※65A～200A まで



- ・250A、300A は座屈防止材がガスケット内部に埋め込まれています。

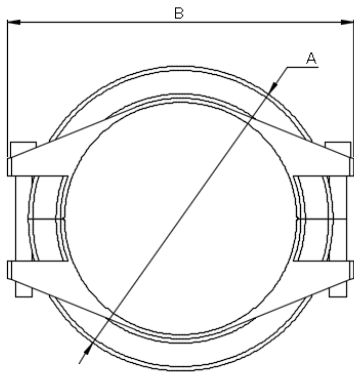
その他

- ・管端つば出し加工／2種(フレア加工)の外径+ α でスリーブ貫通が可能です。
- ・組立、分解が簡単のため、パイプメンテナンスが容易に出来ます。
- ・管端つば出し加工なので、溝加工と比較して脱管の心配がありません。

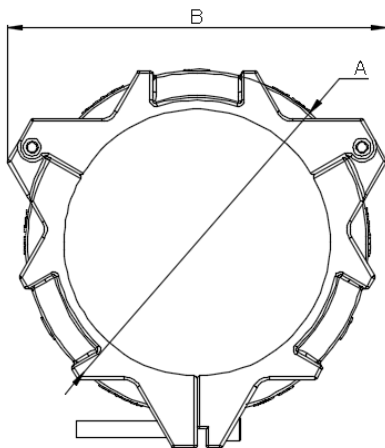
仕様

配管用途	冷温水・冷水・温水・冷却水・雨水	ジョイント	球状黒鉛鑄鉄品(FCD450)
対応管種	JIS G 3452 の白管、黒管	ボルト	JIS G 1176 /強度区分 10.9
サイズ	65A~300A	ゴムガスケット	耐塩素EPDM
最高使用圧力	65A~200A/1.6Mpa 250A・300A/1.0Mpa		
使用温度	60℃以下		

構造



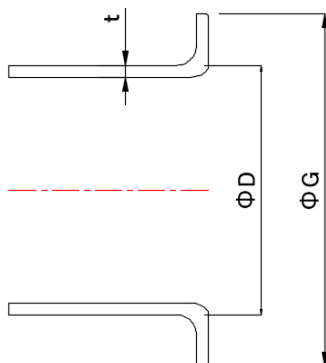
呼び径 (A)	ジョイント			ボルト d×l	六角レンチ サイズ	重量 (Kg)	10Kフランジ (Kg)参考重量
	A	B	C				
65	136	159	31	M8×65	6	1.3	5.2
80	146	169	31	M8×65	6	1.5	5.2
100	173	202	32	M10×75	8	1.8	6.2
125	204	236	32	M12×95	10	2.4	12.6
150	236	273	42	M14×110	12	4.3	13.6
200	286	326	44	M16×130	14	5.8	15.1



呼び径 (A)	ジョイント			ボルト d×l	六角レンチ サイズ	重量 (Kg)	10Kフランジ (Kg)参考重量
	A	B	C				
250	348	385	46	M16×150	14	9.5	23.6
300	394	430	48	M16×150	14	10.8	25.2

管端形状

- ・管端つば出し部/WSP 071 JIS-10K 2種
- ・フレアつば面/ヘルメシール 30V を塗布



呼び径 (A)	つば径 ΦG	外径 ΦD	鋼管の厚さ t
65	116	76.3	4.2
80	126	89.1	4.2
100	152	114.3	4.5
125	182	139.8	4.5
150	212	165.2	5.0
200	262	216.3	5.8
250	324	267.4	6.6
300	368	318.5	6.9

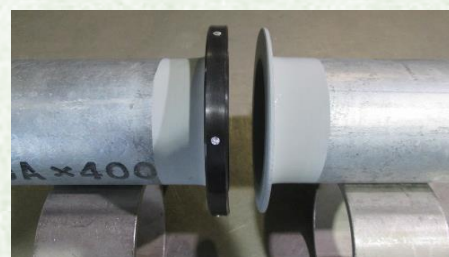
施工手順(65A~200A)



部品と工具の確認



潤滑剤塗布



ガスケット装着



ハウジング取付け



ボルト締付け



両側のハウジングと鋼管に隙間がない事を確認し施工完了

施工手順(250A・300A)



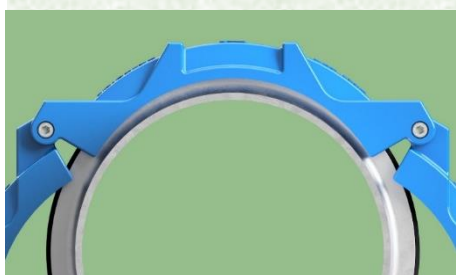
部品と工具の確認



潤滑剤塗布



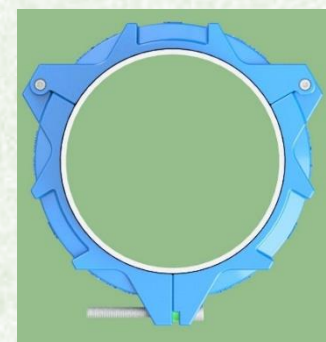
ガスケット装着



ハウジング取付け



ボルト締付け



施工完了



お問い合わせは下記へ

ISO9001 取得 ISO14001 取得 (社)日本水道協会検査工場 日本水道鋼管協会(WSP)会員 ステンレス協会会員

<https://shin-tech.jp/>

本社	〒112-0002	東京都文京区小石川 1-28-1	小石川桜ビル	TEL. 03-3830-1611	FAX. 03-3830-1610
仙台営業所	〒980-0014	仙台市青葉区本町 3-5-22	宮城県管工事会館	TEL. 022-226-8591	FAX. 022-226-8592
名古屋営業所	〒460-0003	愛知県名古屋市中区錦 2-18-5	白川第六ビル	TEL. 052-218-4750	FAX. 052-218-4751
大阪営業所	〒542-0081	大阪市中央区南船場 2-10-28	NKビル	TEL. 06-6120-8030	FAX. 06-6120-8031
福岡営業所	〒810-0001	福岡市中央区天神 4-1-17	博多天神ビル	TEL. 092-753-8814	FAX. 092-753-8815